

# Bekanntmachung der TenneT TSO GmbH

## Ankündigung von archäologischen Voruntersuchung

Juraleitung: 380-kV-Ersatzneubau Raitersaich-Altheim

Als zuständiger Übertragungsnetzbetreiber in der Region plant die TenneT TSO GmbH den Bau der neuen 380-kV-Leitung von Raitersaich nach Altheim und damit den Ersatz der bestehenden Leitung. Im Herbst 2024 wurden die Planungsunterlagen der Regierung von Niederbayern vorgelegt. Diese eröffnete im Dezember 2024 das offizielle Planfeststellungsverfahren, in dem der Trassierungsvorschlag von TenneT auf Genehmigungsfähigkeit geprüft wird. Unabhängig davon ist es wichtig, weiterhin Daten im Gebiet des angedachten Trassenverlaufs zu erheben.

### Archäologische Voruntersuchung mittels Geomagnetik

Bei den planungsvorbereitenden Untersuchungen hat sich ergeben, dass an einigen Stellen im Bereich von Bodendenkmälern archäologische Erkundungen erforderlich sind.

Um eine großflächige Analyse vornehmen zu können, wurde als Methodik eine Befliegung mit einer Geomagnetik-Drohne gewählt. Dabei werden die Flächen mit einer Drohne in niedriger Höhe überflogen. An der Drohne befinden sich Messinstrumente, mittels derer Strukturen, die an der Oberfläche nicht erkennbar sind, erfasst werden können.

Die Untersuchungsmethode ist rein passiv, es werden keine Signale ausgesandt, sondern lediglich aufgenommen. Die dafür genutzte Drohne hat ein Gewicht von ca. 8kg und wird durch zertifiziertes Personal auf einer Flughöhe von wenigen Metern gesteuert.

Diese Untersuchungen werden durch das beauftragte Büro ArchaeoTask GmbH durchgeführt. Mögliche archäologische Funde werden dokumentiert. Eine detaillierte Beschreibung der Untersuchung können Sie der angehängten Broschüre entnehmen.

In der Gemeinde Essenbach  
vom 01.02.2026  
bis zum 31.03.2026

### Ort und Zeit der geplanten Maßnahmen

Die Untersuchungen beginnen am 01.02.2026 und endet am 31.03.2026. Der genaue zeitliche Ablauf der Befliegung hängt auch von äußeren Umständen ab, beispielsweise von örtlichen Gegebenheiten, den Wetterverhältnissen und dem Sondierungsfortschritt. Deshalb sind zeitliche Verschiebungen innerhalb der genannten Zeiträume möglich.

### Nutzung von Grundstücken

Für die Arbeiten müssen landwirtschaftliche Wege befahren werden. Die Befahrung erfolgt ausschließlich mit normalen PKWs, sodass eine Beschädigung von Flächen ausgeschlossen werden kann. Eine Liste und eine Karte der zu überfliegenden Grundstücke hängt an.

Die Berechtigung zur Durchführung der Vorarbeiten ergibt sich aus § 44 Absatz 1 des Energiewirtschaftsgesetzes (EnWG). Mit einer ortsüblichen Bekanntmachung werden den Eigentümern und sonstigen Nutzungsberechtigten die Vorarbeiten als Maßnahme gemäß § 44 Absatz 2 EnWG mitgeteilt.

### Ansprechpartner

Für spezifische Fragen zur Baugrunduntersuchung sowie zur Mitteilung Ihre Kontaktdaten stehen Ihnen die Ansprechpartner des Ingenieurbüros ArchaeoTask Gmüber die nachfolgenden Kontaktmöglichkeiten zur Verfügung:

Montags - Freitags:

ArchaeoTask GmbH  
T 0178-5517882  
E info@archaeotask.de

Bei allgemeinen Fragen zum Projekt, wenden Sie sich gerne an:  
Herr Ino Kohlmann  
M +49 (0)151 74350907  
T +49 (0)921 50740-6750

Wir bedanken uns herzlichst für Ihr Verständnis und Ihre Mitarbeit.  
Mit freundlichen Grüßen

Ihre TenneT TSO

# Flurstücksliste

## Essenbach



Gemeinde	Gemarkung	Flurstück
Essenbach	Altheim	586
Essenbach	Altheim	672
Essenbach	Altheim	674/1
Essenbach	Altheim	676
Essenbach	Altheim	677
Essenbach	Altheim	679
Essenbach	Altheim	680
Essenbach	Altheim	681
Essenbach	Altheim	682
Essenbach	Altheim	687
Essenbach	Altheim	702
Essenbach	Altheim	732
Essenbach	Altheim	733
Essenbach	Altheim	760
Essenbach	Altheim	761
Essenbach	Altheim	772
Essenbach	Altheim	779
Essenbach	Altheim	781
Essenbach	Altheim	783
Essenbach	Altheim	784
Essenbach	Altheim	785
Essenbach	Altheim	786
Essenbach	Altheim	787
Essenbach	Altheim	788
Essenbach	Altheim	788/1
Essenbach	Altheim	788/2
Essenbach	Altheim	789
Essenbach	Altheim	790
Essenbach	Altheim	791/1
Essenbach	Altheim	795
Essenbach	Altheim	802
Essenbach	Altheim	803
Essenbach	Altheim	804
Essenbach	Altheim	806
Essenbach	Altheim	807
Essenbach	Altheim	809
Essenbach	Altheim	811
Essenbach	Altheim	812
Essenbach	Altheim	813
Essenbach	Altheim	814
Essenbach	Essenbach	1070
Essenbach	Essenbach	1071
Essenbach	Mirskofen	340
Essenbach	Mirskofen	342
Essenbach	Mirskofen	343
Essenbach	Mirskofen	347

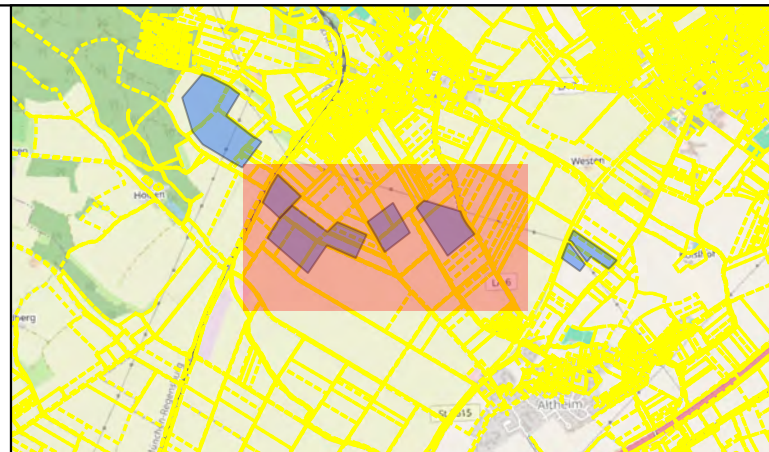


# Tennet TSO - Archäologische Vorarbeiten



## Legende

-  Befliegungsareal
-  Flurstücksgrenzen



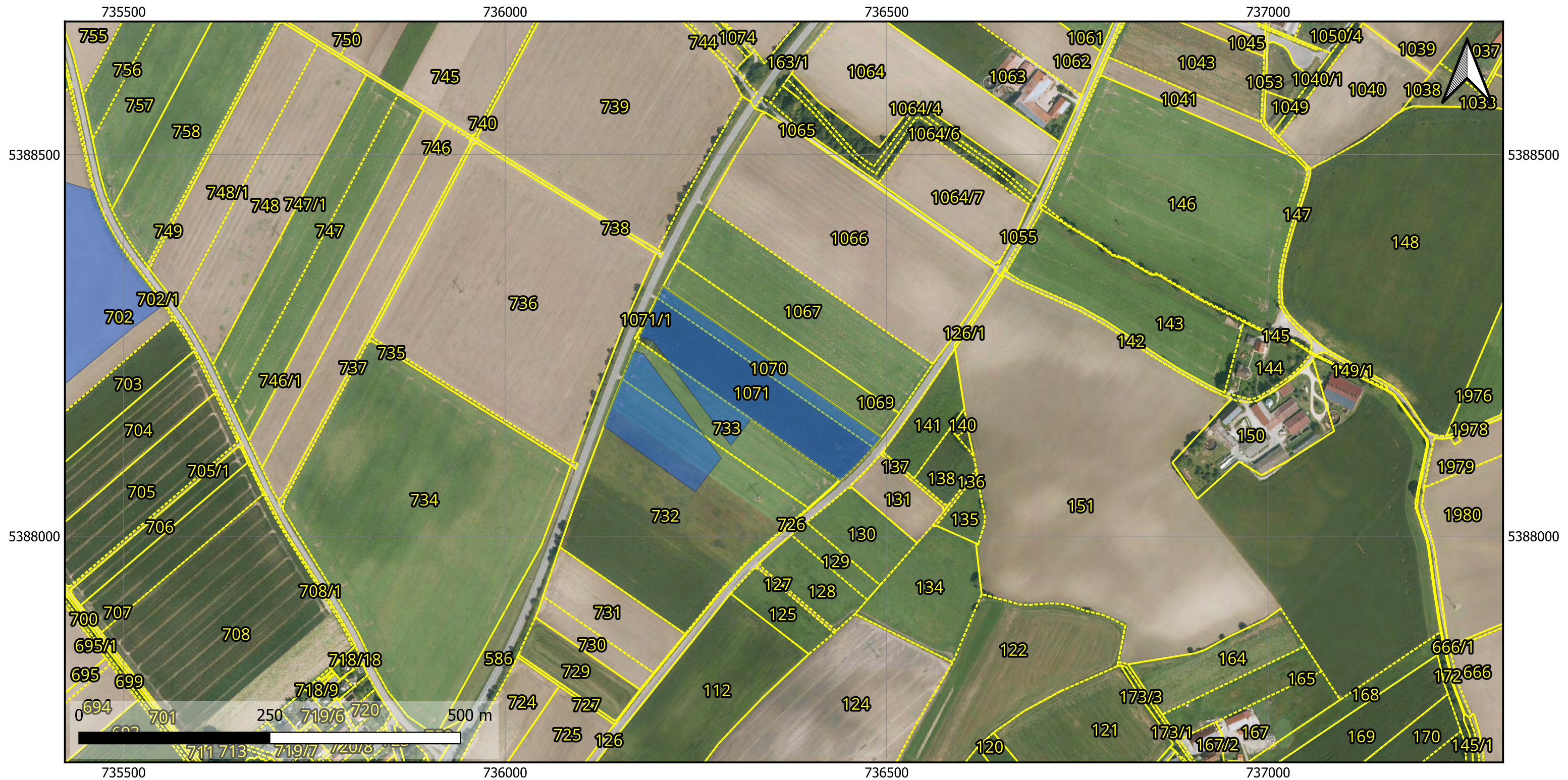
Drohnenbefliegung Archäologie  
Karte 2

Gemarkung Altheim



Erstellungsdatum: 07.01.2025  
Basiskarte: © Navlog/GeoBasis-DE/BKG2025/ (p) by Hexagon  
Übersichtskarte: © OpenStreetMap contributors  
Maßstab: 1:5.000  
Leitungsabschnitt C

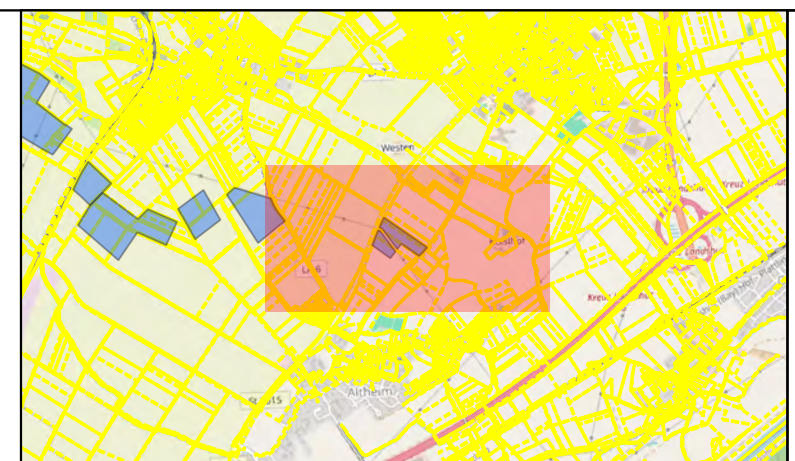


# Tennet TSO - Archäologische Vorarbeiten



## Legende

-  Befligungsareal
-  Flurstücksgrenzen



Drohnenbefliegung Archäologie  
Karte 3

Gemarkungen Altheim und Essenbach

Erstellungsdatum: 07.01.2025  
Basiskarte: © Navlog/GeoBasis-DE/BKG2025/ (p) by Hexagon  
Übersichtskarte: © OpenStreetMap contributors  
Maßstab: 1:5.000  
Leitungsabschnitt C

