



eigenschenk
LEIDENSCHAFT
FÜR DAS PROJEKT

Auftrag: 3190954, Bebauungsplan Mirskofen Süd, Teil III, Essenbach

Bearbeiter: G. Puric

Anlage: 2.1

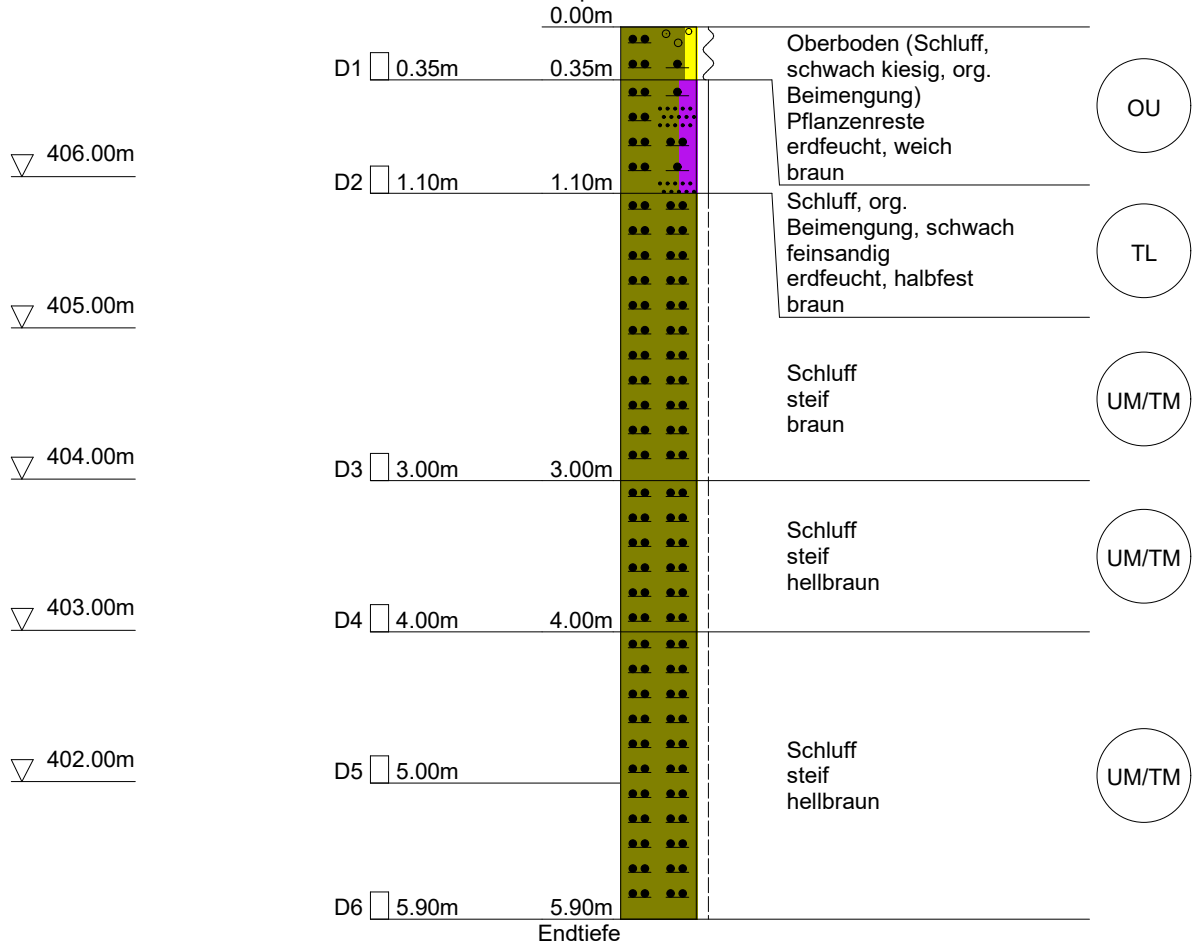
Maßstab: 1: 50

Datum: 08.08.2019

Zeichnerische Darstellung von Bodenprofilen nach DIN 4023

RKB 1

Ansatzpunkt: 406.99 m ü. NN



RW: 4513815

HW: 5385883



eigenschenk
LEIDENSCHAFT
FÜR DAS PROJEKT

Auftrag: 3190954, Bebauungsplan Mirskofen Süd, Teil III, Essenbach

Bearbeiter: G. Puric

Anlage: 2.1

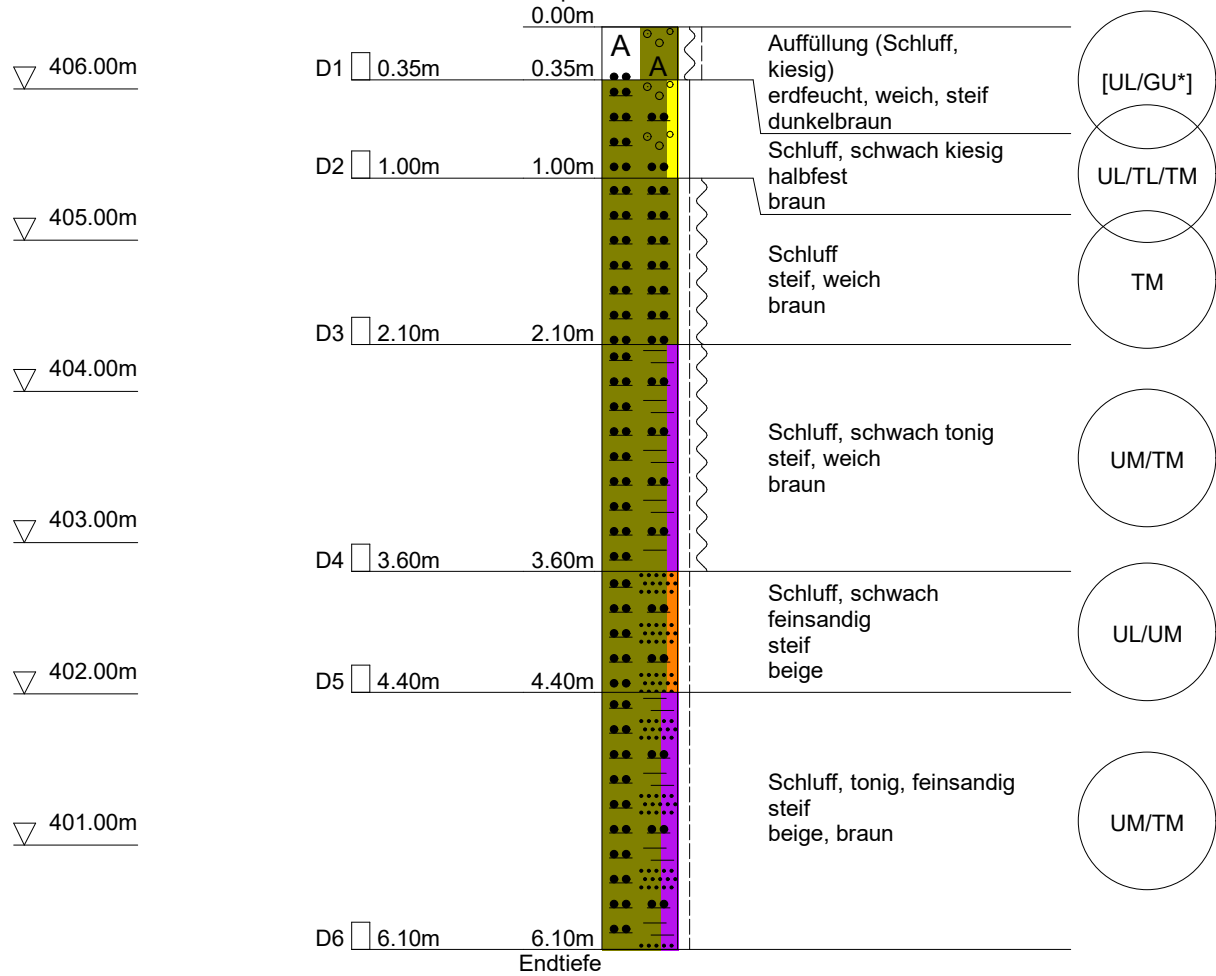
Maßstab: 1: 50

Datum: 08.08.2019

Zeichnerische Darstellung von Bodenprofilen nach DIN 4023

RKB 2

Ansatzpunkt: 406.41 m ü. NN



RW: 4513890

HW: 5385864

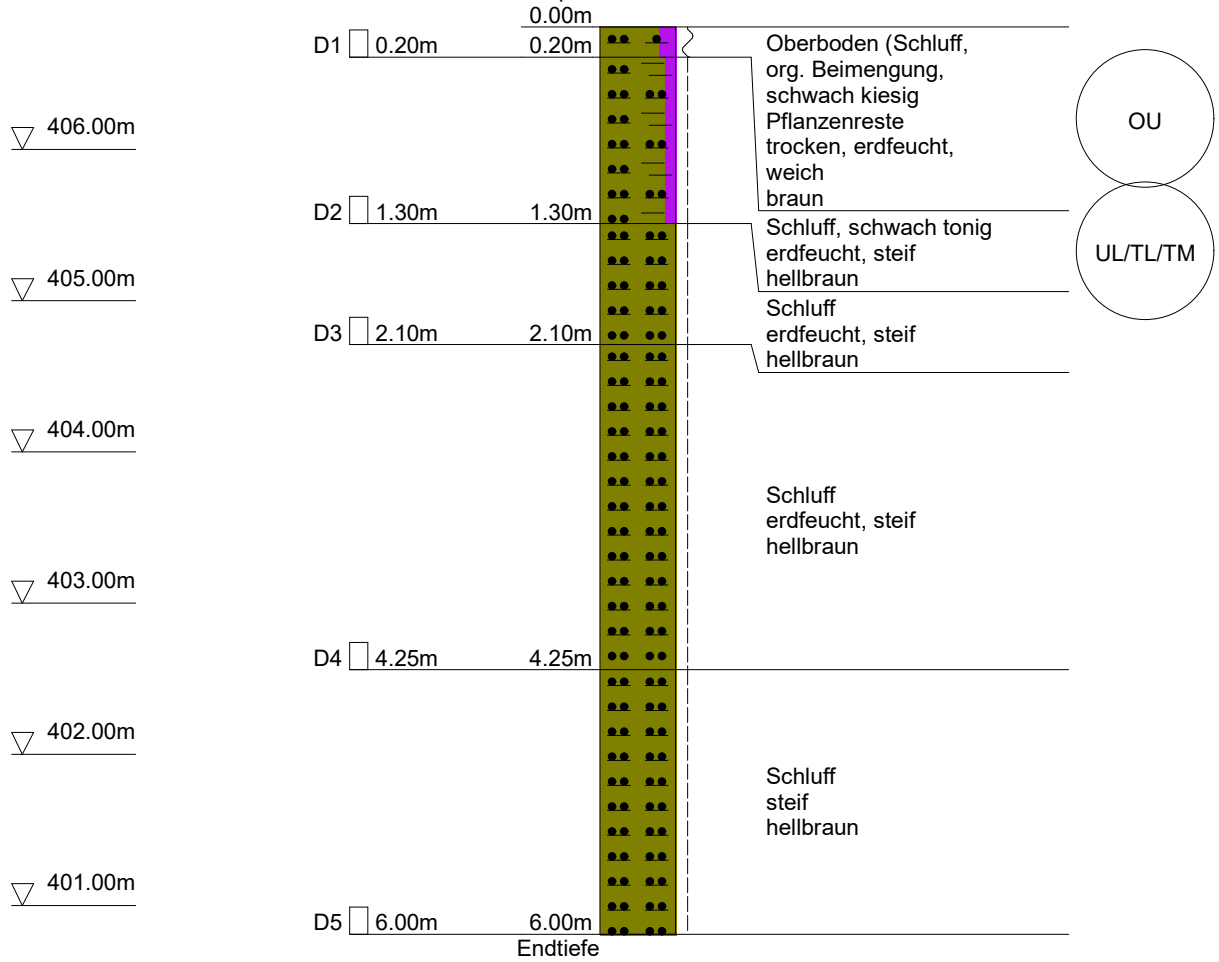


eigenschenk
LEIDENSCHAFT
FÜR DAS PROJEKT

Auftrag:	3190954, Bebauungsplan Mirskofen Süd, Teil III, Essenbach	
Bearbeiter:	G. Puric	Anlage: 2.1
Maßstab:	1: 50	Datum: 08.08.2019
Zeichnerische Darstellung von Bodenprofilen nach DIN 4023		

RKB 3

Ansatzpunkt: 406.81 m ü. NN



RW: 4513881
HW: 5385938

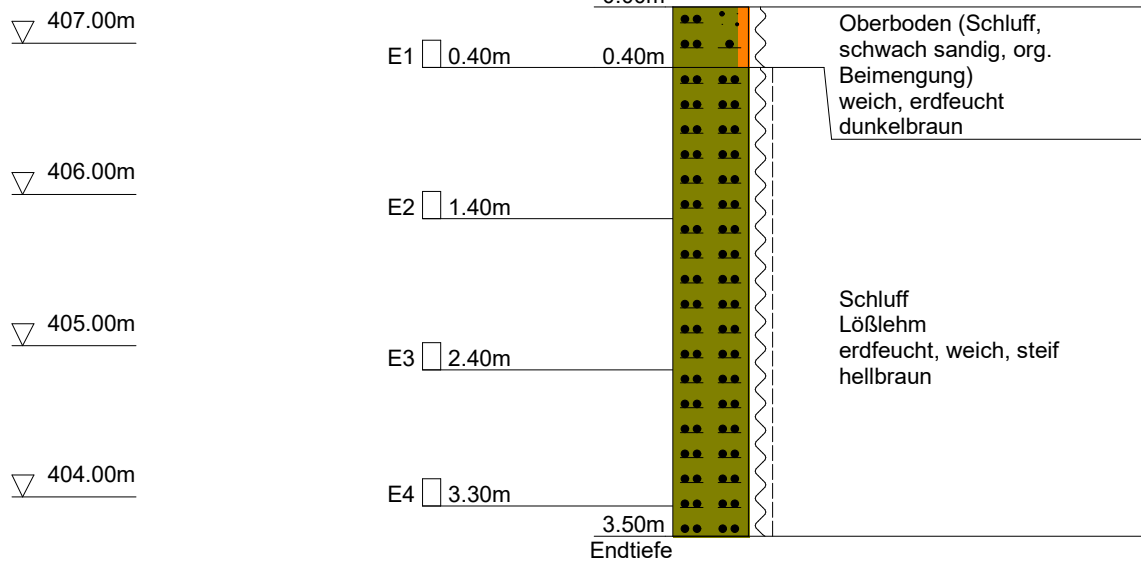


eigenschenk
LEIDENSCHAFT
FÜR DAS PROJEKT

Auftrag:	3190954, Bebauungsplan Mirskofen Süd, Teil III, Essenbach		
Bearbeiter:	A. Glashauser	Anlage:	2.1
Maßstab:	1: 50	Datum:	08.08.2019
Zeichnerische Darstellung von Bodenprofilen nach DIN 4023			

SCH 1

Ansatzpunkt: 407.24 m ü. NN



RW: 4513798

HW: 5385912



eigenschenk
LEIDENSCHAFT
FÜR DAS PROJEKT

Auftrag: 3190954, Bebauungsplan Mirskofen Süd, Teil III, Essenbach

Bearbeiter: A. Glashauser

Anlage: 2.1

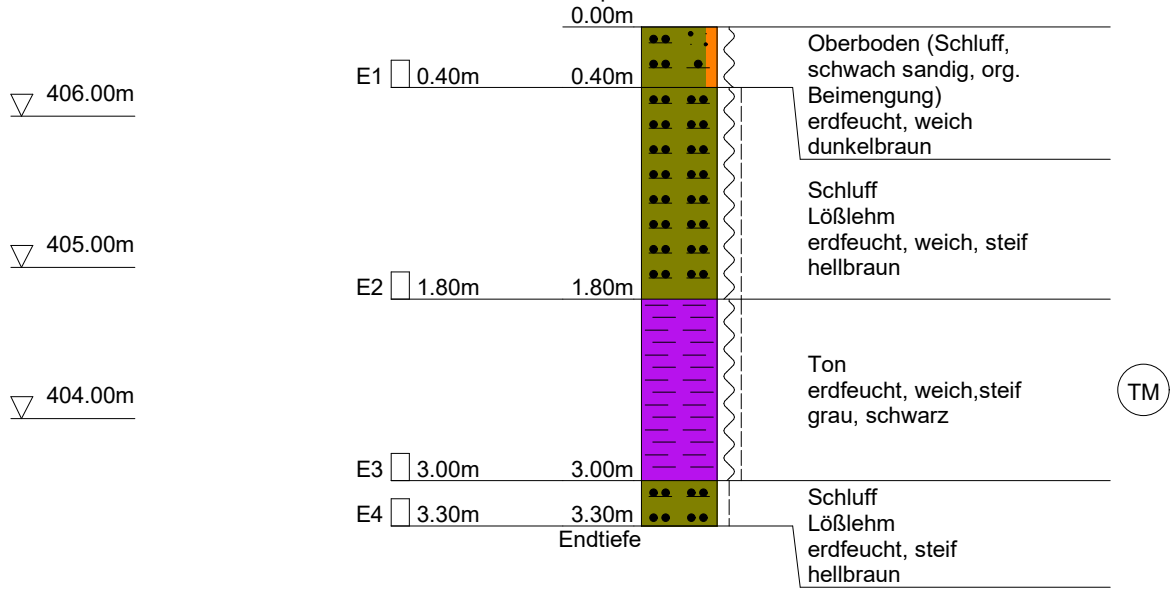
Maßstab: 1: 50

Datum: 08.08.2019

Zeichnerische Darstellung von Bodenprofilen nach DIN 4023

SCH 2

Ansatzpunkt: 406.59 m ü. NN



RW: 4513857

HW: 5385902



eigenschenk
LEIDENSCHAFT
FÜR DAS PROJEKT

Auftrag:	3190954, Bebauungsplan Mirskofen Süd, Teil III, Essenbach		
Bearbeiter:	A. Glashauser	Anlage:	2.1
Maßstab:	1: 50	Datum:	08.08.2019
Zeichnerische Darstellung von Bodenprofilen nach DIN 4023			

SCH 3

Ansatzpunkt: 405.92 m ü. NN

