

SuedOstLink WebGIS-Anleitung:

Verlauf der Grobtrassierung

Machen Sie sich im Online-Planungstool ein Bild vom geplanten Trassenverlauf und davon, wie wir die Besonderheiten im Raum bei unseren Planungen berücksichtigen.

Nachdem die Bundesnetzagentur die Entscheidung für einen finalen, 1.000 Meter breiten Korridor für SuedOst-Link getroffen hat, haben wir mit der Planung eines konkreten Verlaufs der Kabeltrasse begonnen – der Grobtrassierung. Diese beinhaltet einen Trassenvorschlag und kleinräumige Alternativen hierzu. Anhand dieser beiden Varianten zeigen wir auf, wie das Erdkabel innerhalb des Korridors verlaufen könnte und entlang welcher Linie wir im weiteren Verfahren detaillierte Untersuchungen anstellen.

Verschaffen Sie sich im Online-Karten-Portal den Überblick!

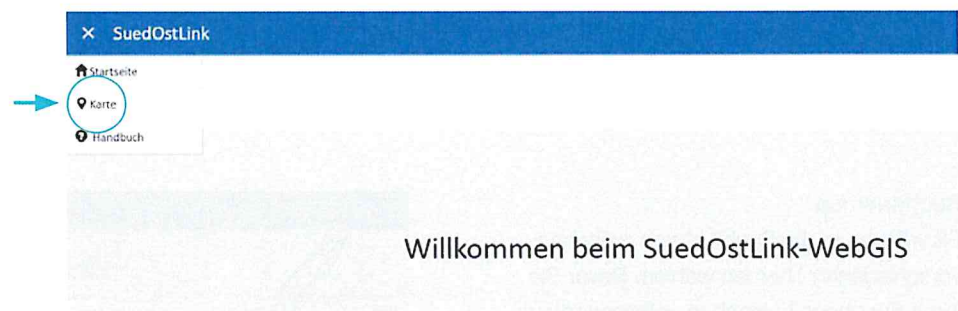
Den Verlauf des Trassenvorschlags sowie kleinräumiger alternativer Verläufe im 1.000 Meter breiten Korridor und die für uns relevanten Planungsdaten können Sie sich in unserem Online-Karten-Portal ansehen.

Den Link dazu finden Sie auf der SuedOstLink-Website oder über die URL: https://gis.arcadis.nl/age_prod/SuedOstLink

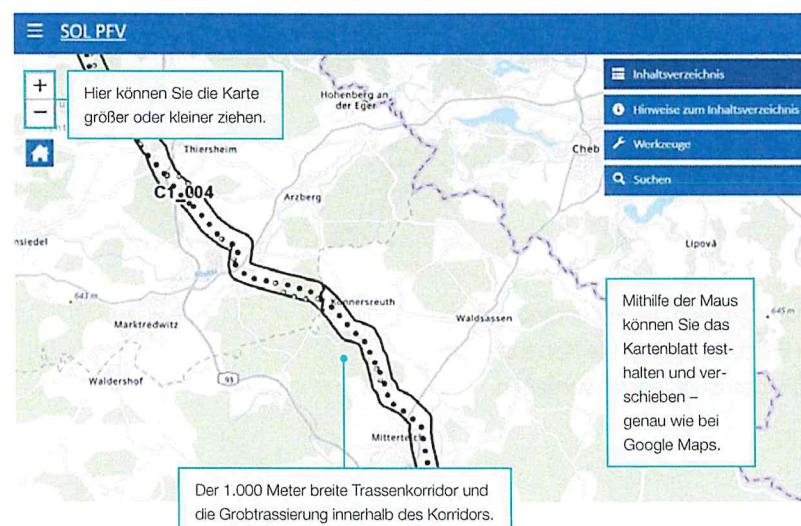
Bei Problemen mit der Funktionalität des Portals kann es hilfreich sein, den Webbrowser zu wechseln.

Weg zur Kartenansicht

Sie erreichen die Karte über die Menü-Funktion im Fenster links oben.



Es öffnet sich die Karte mit dem eingezeichneten SuedOstLink-Korridor und der Grobtrassierung:



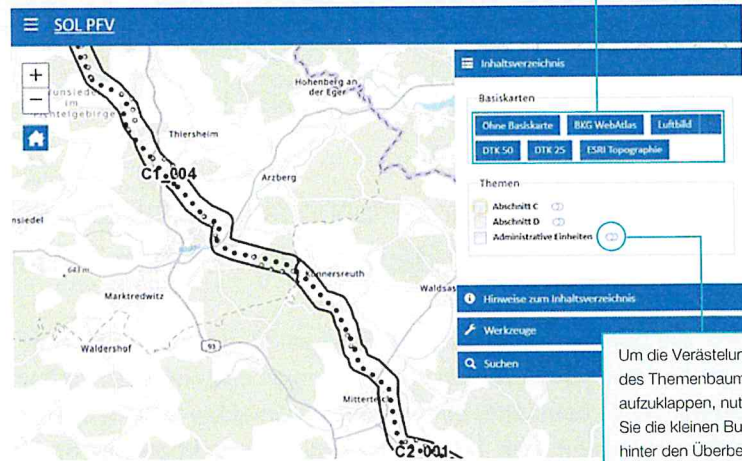
Navigieren Sie entlang des Korridors, indem Sie die Karte entweder mit der Maus verschieben oder nutzen Sie die Suchfunktion, um direkt zum gewünschten Ort oder Trassenkorridor-segment zu gelangen.

Wechseln Sie zwischen verschiedenen Kartendarstellungen, indem Sie die blauen Buttons im Menü wählen. So können Sie zum Beispiel das Luftbild oder die Topographie des Geländes sehen.

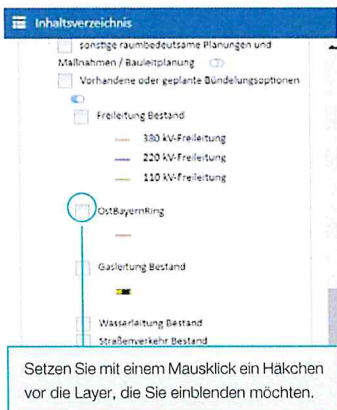
Karten-Layer und Planungsdaten einblenden

Nutzen Sie den Themenbaum, um sich verschiedene Layer einblenden zu lassen, etwa die Daten, die wir in der strategischen Umweltprüfung im Rahmen der Erstellung der Unterlagen nach § 8 NABEG erhoben haben.

Sie können zum Beispiel bestehende Stromleitungen und Versorgungsleitungen einblenden. Setzen Sie ein Häkchen vor die gewünschten Layer.



Um die Verästelungen des Themenbaumes aufzuklappen, nutzen Sie die kleinen Buttons hinter den Überbegriffen.



Setzen Sie mit einem Mausklick ein Häkchen vor die Layer, die Sie einblenden möchten.

Die zugrundeliegenden Daten werden bis zum Maßstab 1:25.000 angezeigt. Bei größerem Maßstab (bspw. 1:10.000) ist nur der 1.000 Meter breite Korridor ersichtlich. Der Entwurf der Grobtrassierung beruht auf Planungsdaten im Maßstab 1:25.000 und wird deshalb bis zu diesem Maßstab angezeigt.

Haben Sie Fragen zur Nutzung des Online-Portals oder zu SuedOstLink?

Melden Sie sich bei uns, wir helfen Ihnen gerne weiter!

Kontaktieren Sie uns gerne unter:

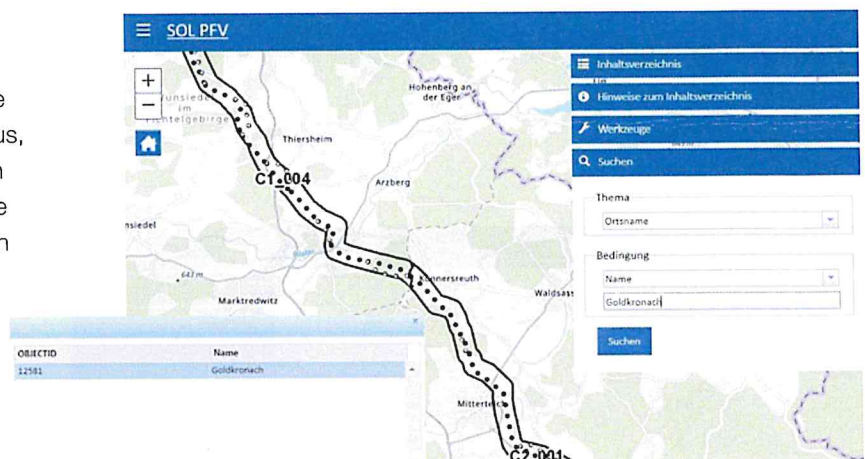
T +49 (0)921 50740-4006

E SuedOstLink@tennet.eu

Suchfunktion

Sie können in der Suchfunktion zwischen verschiedenen Themen wählen. Bevor Sie Ihren Suchbegriff eingeben, wählen Sie aus, welchem Thema dieser entspricht. Wenn Sie einen Ort finden möchten, wählen Sie die Option „Ortsname“ und geben Sie den Namen des Ortes in die Suchleiste ein – wie hier im Beispiel Goldkronach.

Wichtig dabei ist, dass Sie auf Groß- und Kleinschreibung achten.



Nach Starten des Suchbefehls öffnet sich ein Fenster, in dem die Suchergebnisse aufgelistet sind. Mit einem Klick auf das gewünschte Ergebnis springt die Kartenansicht zum entsprechenden Ort. Anschließend können Sie das Suchfenster schließen.