

A. Planzeichnung M 1:1.000



Quellenvermerk: *Geobasisdaten © Bayerische Vermessungsverwaltung, 07/2017* und Vermessungsgrundlage Ing. Büro Udo Karp vom 18.07.2017

B. Festsetzungen durch Planzeichen

Table listing technical specifications for zoning symbols. It includes categories like 'Art der baulichen Nutzung' (SO1, SO2, WA), 'Mass der baulichen Nutzung' (WH 9.000, GR 2.400), 'Bauweise, Bauförmen, Baugrenzen' (B1-B4), and 'Nur Einzelhaus gemäß § 22 Abs. 2 BauNVO zulässig'.

B. Festsetzungen durch Planzeichen

Table listing technical specifications for infrastructure symbols. It includes categories like 'Verkehrsflächen' (B4.1, B4.2, B4.3, B4.4), 'Grünflächen' (B5), 'Flächen für Maßnahmen zum Schutz vor Pflege und zur Entwicklung von Natur und Landschaft' (B6), and 'Sonderliche Planzeichen' (B7).

B. Festsetzungen durch Planzeichen

Table listing technical specifications for building and construction symbols. It includes categories like 'Grenze des räumlichen Geltungsbereiches des Bebauungsplanes' (B7.2), 'Festlegung der maximalen Höhe der Oberkante Fertigfußboden' (B7.4), 'Mit Geh-, Fahr- und Leitungsrecht zu belastende Flächen' (B7.5), and 'Festlegung der Anzahl, z.B. vier' (B7.7).

C. Hinweise durch Planzeichen

Table listing technical specifications for advisory symbols. It includes categories like 'Kartenzeichen für die Flurkarten' (C.1.1, C.1.2, C.1.3), 'Kennzeichnungen' (C.2.1, C.2.2, C.2.3, C.2.4, C.2.5, C.2.6, C.2.7, C.2.8, C.2.9), and 'Abbruch baulicher Anlagen' (C.2.9).

C. Hinweise durch Planzeichen

Table listing technical specifications for advisory symbols. It includes categories like 'Beschränkung Durchgang nur für Fußgänger und Durchfahrt nur für Feuerwehrfahrzeuge und Radfahrer' (C.2.10), 'Vorgeschlagene Grundstücksteilung' (C.2.11), and 'Prinzipieller Höhenentwurf Gebäude' (C.3).

D. Festsetzungen durch Text

Table listing technical specifications for text-based zoning regulations. It includes categories like 'Art der baulichen Nutzung' (D.1), 'Mass der baulichen Nutzung' (D.2), 'Bauweise, Anzahl der Wohneinheiten' (D.3), and 'Garagen, Stellplätze und Nebenanlagen' (D.4).

D. Festsetzungen durch Text

Table listing technical specifications for text-based zoning regulations. It includes categories like 'Baugestaltung' (D.4), 'Werbeanlagen' (D.5), and 'Garagen, Stellplätze und Nebenanlagen' (D.5).

D. Festsetzungen durch Text

Table listing technical specifications for text-based zoning regulations. It includes categories like 'Die Garagegebäude sind entsprechend der Immissionschutzvorgaben' (D.5.6), 'Stellplätze sind in den hierfür festgesetzten Flächen' (D.5.7), and 'Zulässig sind glatte Putzfassaden oder Verkleidung mit Holz oder Plattenwerkstoffen' (D.5.4).

D. Festsetzungen durch Text

Table listing technical specifications for text-based zoning regulations. It includes categories like 'Im WA sind Lagerflächen für das SO1 und SO2 unzulässig' (D.8.4), 'Die Nutzung des Kundenparkplatzes in SO1 und SO2 ist außerhalb der Kundenöffnungszeiten' (D.8.5), and 'Behandlung des Niederschlagswassers' (D.9).

E. Hinweise durch Text

Table listing technical specifications for text-based zoning regulations. It includes categories like 'Immissionschutz' (E.1), 'Umweltbericht und Ausgleichsmaßnahmen' (E.2), 'Ruhezeiten und Pflege' (E.3), and 'Oberflächenschutz' (E.4).

E. Hinweise durch Text

Table listing technical specifications for text-based zoning regulations. It includes categories like 'Sofern das Einleiten von Niederschlagswasser nicht erlaubnisfrei möglich ist' (E.4.5), 'Erdkabel und Planzeichen im Leitungsbereich von Versorgungsleitungen' (E.5), and 'Bodenverunreinigungen und Altlasten' (E.6).

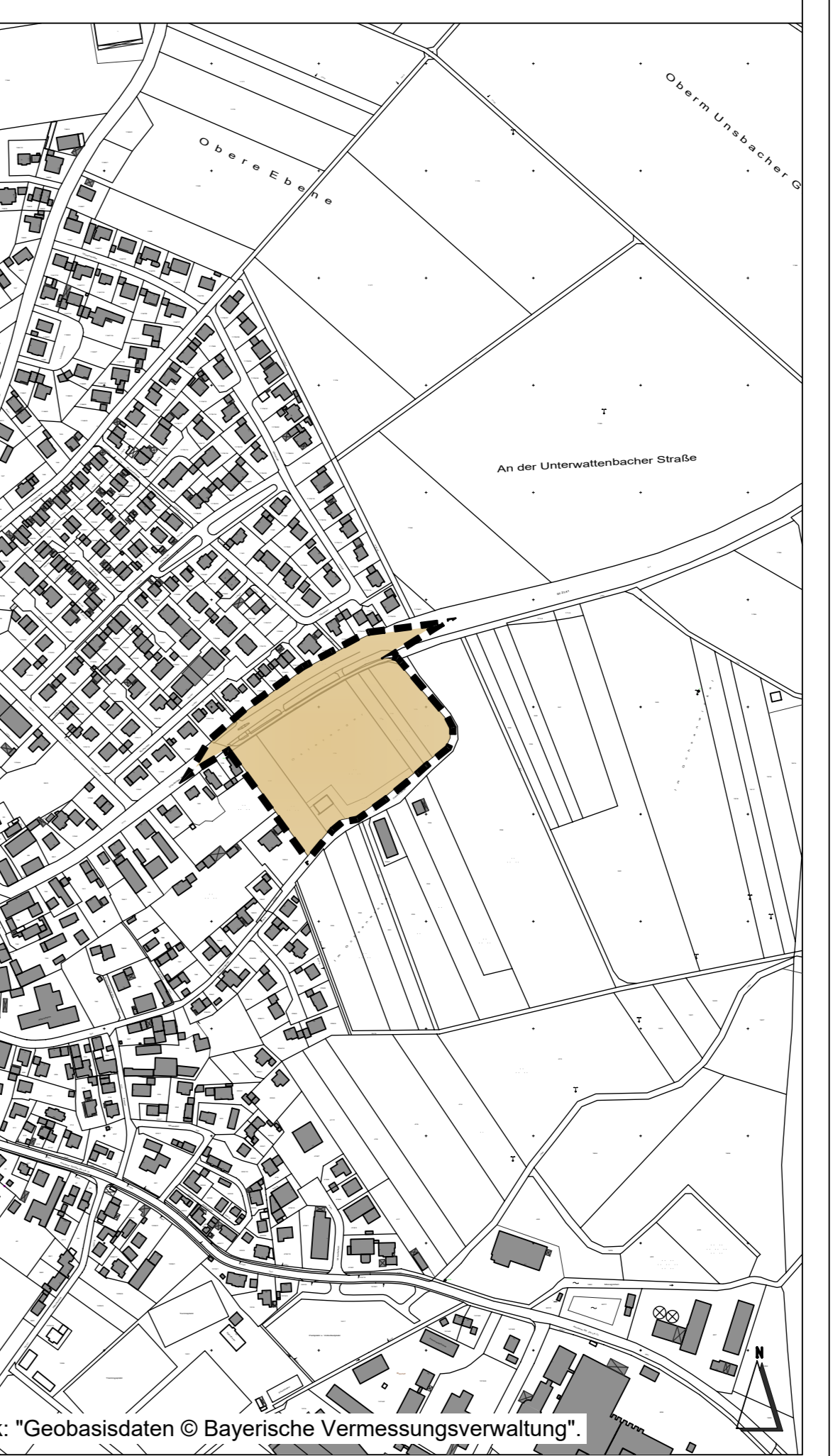
E. Hinweise durch Text

Table listing technical specifications for text-based zoning regulations. It includes categories like 'Denkmalpflege' (E.8), 'Zugänglichkeit der DIN 4109' (E.9), and 'Lichtschallschutz' (E.10).

F. Verfahrensmerkmale

Table listing procedural characteristics of the zoning plan. It includes categories like 'Aufstellungsbeschluss (§ 2 Abs. 1 BauGB)' (F.1), 'Öffentlichkeitsbeteiligung (§ 3 Abs. 1 BauGB)' (F.2), and 'Bekanntmachung und Inkrafttreten' (F.8).

Übersichtsplan 1:5.000



Markt Essenbach

Official notice header for 'Markt Essenbach' including the coat of arms, the name of the Mayor (Rudolf Lindhart), and the title of the document: 'Bebauungs- und Grünordnungsplan "Sondergebiet Straubinger Straße", Essenbach'.

Table containing administrative information, including the date of the final version (20.11.2018), the responsible authority (Landeshauptstadt Markt Essenbach), and the contact information for the planning office.