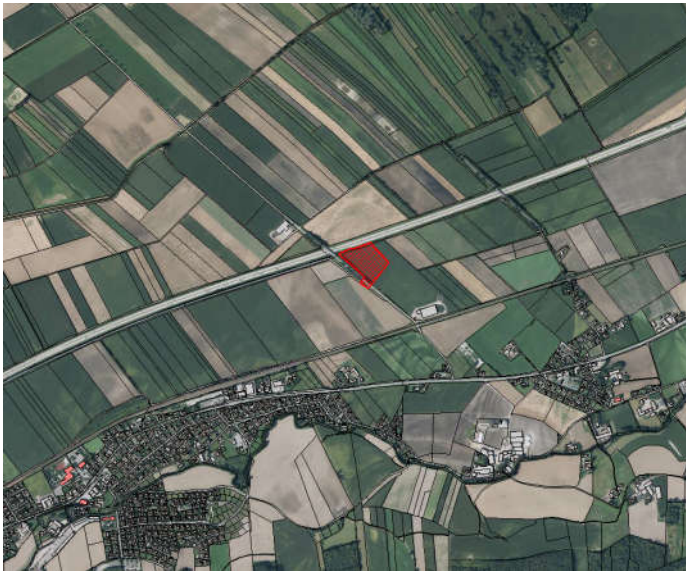


# Bekanntmachung

## Änderung des Flächennutzungsplanes durch Deckblatt Nr. 15



Bezeichnung des Geltungsbereiches:  
Fl. Nr. 1026 Tfl. Gemarkung Oberwattenbach nördlich der Bahnlinie Landshut – Bay. Eisenstein, südlich der A 92 und östlich der Straße Moosäcker

Die Fläche wird derzeit landwirtschaftlich genutzt und ist als solche im Flächennutzungsplan dargestellt.

Der Marktgemeinderat hat in seiner Sitzung vom 10.10.2017 beschlossen für das oben genannte Gebiet den Flächennutzungsplan durch ein Parallelverfahren zum Bebauungs- und Grünordnungsplan zu ändern.

Zur Sicherung dieser Planungsziele sind die Änderung des Flächennutzungsplans und die Aufstellung eines Bebauungsplans erforderlich.

Der Zeitraum für die frühzeitige Öffentlichkeitsbeteiligung wird gesondert bekannt gegeben.